



Sole

DOM CAŁOROCZNY

↗ ↙ **66,34 m<sup>2</sup>** zab. **54,13 m<sup>2</sup>** użyt. 🏠 **54,13 m<sup>2</sup>** netto

**5 LAT**  
GWARANCJI

\*z wyłączeniem urządzeń elektrycznych, opierających się na gwarancji producenta.

CENA NETTO OD

**5 400** zł / m. kw.

DOSTĘPNOŚĆ

ok. **6 miesięcy**

DOM NA ZGŁOSZENIE  
**uproszczona procedura  
administracyjna**



Energooszczędny pawilonowy dom modułowy z akcentami drewnianych lameli na elewacji. Pomieszczenia są dobrze doświetlone, korzystanie z tarasu ułatwiają drzwi przesuwne (HS). Wewnątrz znajduje się przestronny salon z kuchnią, dwa pokoje, mała spiżarnia oraz łazienka. W korytarzu umieszczono dużą szafę do przechowywania. Do tarasu zewnętrznego dostęp mamy zarówno z salonu jak i z sypialni.

Dom posiada 54 metrów powierzchni użytkowej, przy 66,3 m<sup>2</sup> powierzchni zabudowy. Ciepło zimą oraz chłód latem wewnątrz domu zapewnia oszczędna pompa powietrze-powietrze, a cały system ukryty jest w suficie podwieszanym. O oszczędność energii w całym domu dba ukryty system kanałowej rekuperacji. Dom dostarczany jest w dwóch elementach i ustawiany na przygotowaną wcześniej płytę fundamentową.

W przypadku domów pawilonowych ich łączny koszt wraz z działką i infrastrukturą jest zbliżony do ceny mieszkania o podobnym metrażu.



## Dane techniczne

- **Wymiary:** 11,15 m (Dł) x 7,75 m (Sz) x 3,47 m (W)
- **Powierzchnia zabudowy:** 66,34 m<sup>2</sup>, pow. użytkowa: 54,13 m<sup>2</sup>
- **Powierzchnia netto:** 54,13 m<sup>2</sup>, kubatura 137,40 m<sup>3</sup>
- **Ocieplenie** zewn. spełniające wymagania obiektu energooszczędnego
- **Elewacja** zewnętrzna
- **Dach:** EPDM
- **System ogrzewania i klimatyzacji** obiektu z pompą ciepła
- **System rekuperacji** z odzyskiem ciepła
- **Instalacja fotowoltaiczna** na dachu (opcja)
- Wnętrze budynku z niezbędnymi instalacjami

## Konstrukcja

STALOWA

 ściany

Płyta gipsowa ognioodporna, płyta gipsowa nida cicha, przestrzeń technologiczna na komplet instalacji wypełniona wełną mineralną oraz konstrukcją stalową pod płyty, płyta gipsowa zbrojona włóknem szklanym, warstwa izolacji (styropian/PIR/wełna).

 dach

Pokrycie dachu z wykończeniem wykonane z membrany EPDM

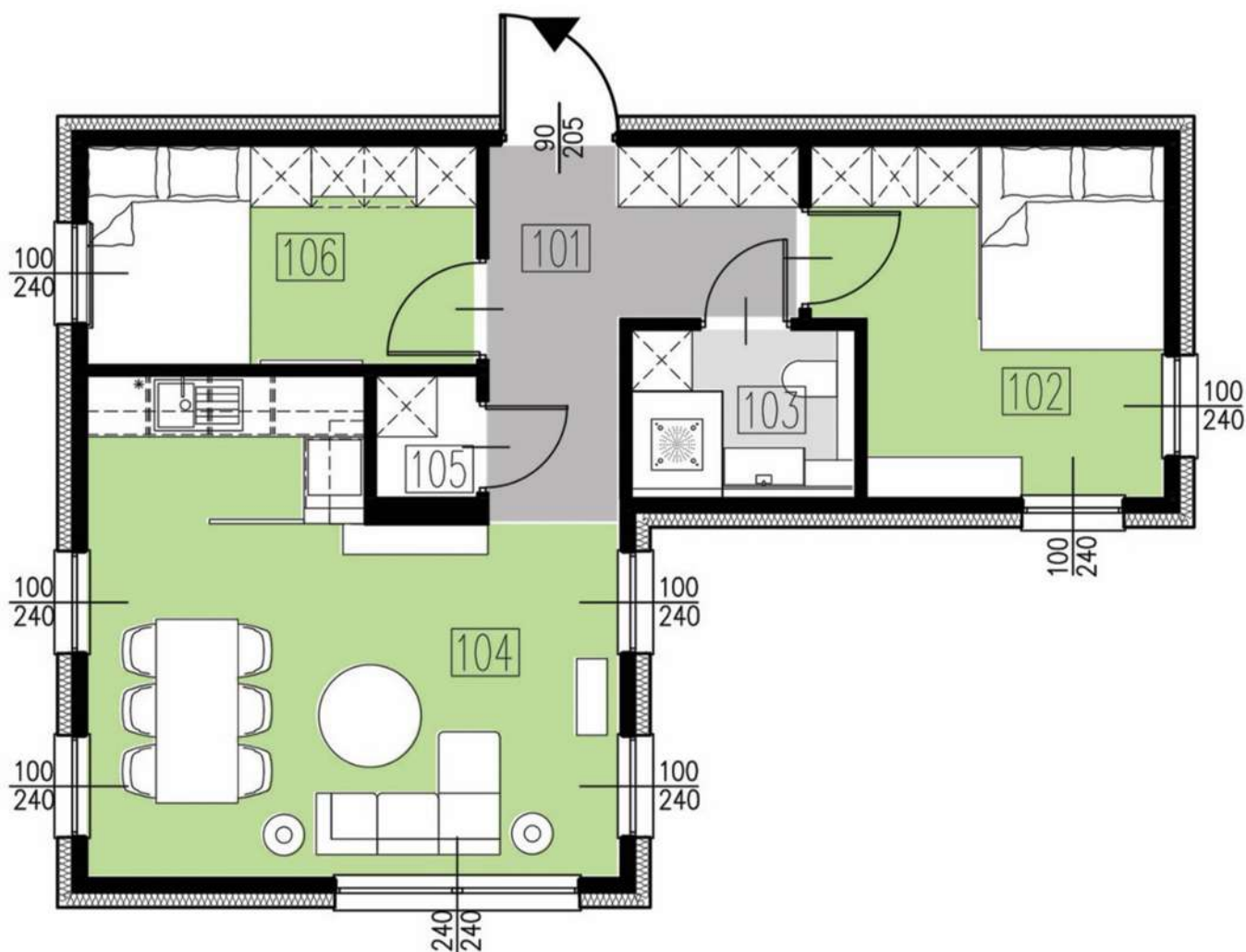
 elewacja

Wykończenie elewacji budynku wykonane z tynku.

### Stan deweloperski zawiera:

- ✓ Prefabrykowane moduły budynku w konstrukcji szkieletowej opartej na ramie stalowej
- ✓ Docieplenie zewnętrzne ścian budynku pianą PIR
- ✓ Pokrycie dachu z wykończeniem wykonane z membrany EPDM
- ✓ Wykończenie elewacji budynku wykonane z tynku
- ✓ Podłoga wykończona posadzką z pianobetonu, przygotowana do ułożenia płytek lub paneli podłogowych
- ✓ Okna w ramach aluminiowych z ciepłym montażem w szkielecie
- ✓ Drzwi zewnętrzne – panelowe lub szklane na ramie aluminiowej
- ✓ Instalacja elektryczna jednofazowa lub trójfazowa przystosowana do montażu fotowoltaiki w dowolnym momencie
- ✓ Instalacja wodno-kanalizacyjna, rekuperacja z odzyskiem ciepła w całym budynku
- ✓ Grzejnik elektryczny w łazience lub podłogowe maty grzewcze
- ✓ Zestaw podtynkowy do toalety oraz bojler elektryczny
- ✓ Instalacja klimatyzacji i ogrzewania w całym budynku
- ✓ Instalacja telewizyjna oraz internetowa
- ✓ Docieplenie ścian wewnątrz profili wełną skalną grubości 10 cm
- ✓ Docieplenie dachu wełną skalną o grubości 10 cm płytami styropianowymi oraz płytami PIR
- ✓ Wykończenie ścian zewnętrznych oraz działowych płytami gipsowo-kartonowymi wraz ze spoinowaniem
- ✓ Wykończenie gładzi okiennych płytami gipsowo-kartonowymi
- ✓ Włączniki i gniazda elektryczne

## RZUT Z ARANŻACJĄ


**ZESTAWIENIE POMIESZCZEŃ**  
 (POWIERZCHNIA NETTO - W OBRYSIE PODŁÓG)

<b>101</b> Przedpokój	7,60m <sup>2</sup>	<b>105</b> Pralnia	1,20m <sup>2</sup>
<b>102</b> Pokój	11,02m <sup>2</sup>	<b>106</b> Pokój	8,22m <sup>2</sup>
<b>103</b> Łazienka	3,63m <sup>2</sup>		<b>suma 54,13m<sup>2</sup></b>
<b>104</b> Pokój dzienny z aneksem kuchennym	22,46m <sup>2</sup>		

# Ile to może kosztować?

# MODULOVO

\*Nie jest zawarta w stanie deweloperskim – dostępna jako opcja dodatkowa do zakupu.

CENY NETTO

Cena za m2 powierzchni użytkowej domu	5 400 zł/m2
Pełna dokumentacja projektowa i administracyjna	19 990 zł
Wykonanie płyty fundamentowej	Wycena indywidualna zł/m2
*Instalacja PV na dachu budynku, on-grid 3-faz o mocy 4,45 kW	13 990 zł
*Ogród zimowy	Wycena indywidualna zł/m2
Pompa ciepła	25 900 zł

**Transport domu na plac budowy:** odległość z miejscowości Niemce wg. km w Google maps

**Czas realizacji zlecenia:** 3 m-ce: procedura administracyjna, 3 miesiące: budowa domu w fabryce

**Finansowanie:** gotówka / kredyt / leasing

**Płatność:** 50% (zawarcie umowy), 30% (dostawa domu), 20% (odbiór końcowy)

**Standard wykonania:** stan surowy zamknięty / stan deweloperski / standard premium



**MODULOVO**

+48 **536 545 252**  
+48 **601 292 464**  
info@modulovo.com

BIURO  
Ceramiczna 6,  
21-025 Niemce

modulovo.com  
f /modulowy  
@ /modulovo\_

**LA'ORA**  
DEVELOPMENT